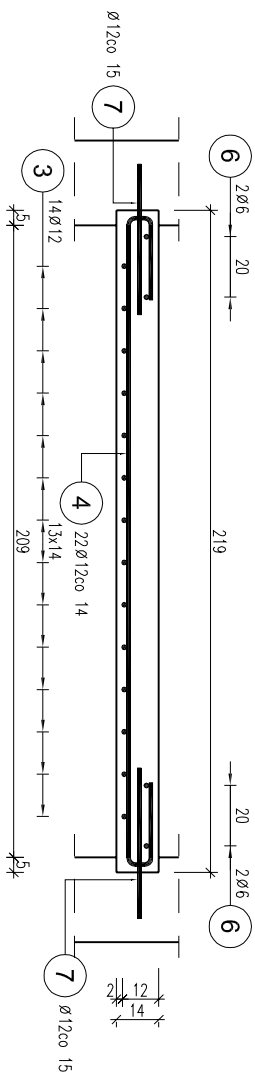


Pręty nr 07 wklejane w istniejącą ścianę szachtu windy na klej na bazie cementu.



Zestawienie stali dla W-1./1szt.					
Poz.	Średnic (mm)	Ilość w elementach	Długość (cm)	Długość całkowita prętów (m)	
				A-0	
				Ø 6	Ø 12
3	12	14	384		53,76
4	12	22	279		61,38
5	6	4	233	9,32	
6	6	4	332	13,28	
7	12	74	50		37,00
Długość wg średnic (m)			22,60	152,14	
Masa 1 m pręta (kg/m)			0,22	0,89	
Masa łączna wg średnic (kg)			5,02	135,10	
Masa łączna wg gatunku stali (kg)				140,12	
Ogółem (kg)				140,12	

WI-1

szt.2

ARCHITEKTURA		PROJEKTOWAŁ: mgr inż. Zbigniew KOCUR Up:JAN/IN/72/10/459/87 i 114/90	
Autorska Pracownia Architektury arch. Raimund Rink aparrnk@o2.pl		Pracownia Projektowa ARCHIKA arch. Andrzej Krzyżanek archika@post.pl	
Ul. Piłsudskiego 33/4, 75-501 KOSZALIN tel./fax (0-94) 346 58 03		SPRAWDZIŁ: mgr inż. Elżbieta BADEŃSKA Up:JAN/IN/72/10/23/90	
PROJEKT BUDOWLANO-WYKONAWCZY PRZEBUDOWY I REMONTU- ARCHITEKTURA		OBJEKT: BUDYNEK BIUROWY	
ADRES: I PIĘTRO BUDYNKU BIUROWEGO UL. MONTE CASSINO 2 W KOSZALINIE		INWESTOR: WOJEWÓDZTWO ZACHODNIOPOMORSKIE ZARZĄD WOJEWÓDZTWA ZACHODNIOPOMORSKIEGO	
SKALA: 1:25	DATA: 04. 2008	NR RYS: 2	NR STRONY: